

ALUTECC

ALUTECC

SYSTÈME D'INSERTION POUR PANNEAUX PHOTOVOLTAÏQUES ENCADRÉS

- ▶ pour les cadres d'une hauteur de 35 à 50 mm
- ▶ montage rapide et maintenance aisée
- ▶ construction robuste et protection du panneau
- ▶ avec une conception de système selon DIN-EN 1991

ALUTEC est le système d'insertion de Creotecc ayant fait ses preuves depuis plus de 10 ans. Les géométries de profilés exactement adaptées à toutes les hauteurs courantes de cadre de panneau et les accessoires nécessaires permettent un montage simple et rapide sur presque tous les toits et sur les façades. La technique d'insertion rend l'ajustage et le vissage des panneaux superflue. Le résultat est une surface d'installation toujours homogène et séduisante sur le plan esthétique, et ce, même en cas de constructions de toit inégales. Le montage des panneaux sans déformation évite les dommages au niveau du verre et facilite les travaux de maintenance.



POSSIBILITÉS D'APPLICATION



pour panneaux photovoltaïques encadrés courants des fabricants et des technologies les plus divers



sur toits en pente et toits terrasse et sur façade pour les portées typiques de 1,20 à 1,70 m



en assemblage en croix stable (pour la plupart des types de toit en pente) ou en construction économique à couche simple (toits en tôle)

avec une conception statique sûre pour des conditions de charge selon DIN (jusqu'à la zone de charge de neige 3, jusqu'à la zone de charge de vent 4, jusqu'à une hauteur de bâtiment de 25 m)

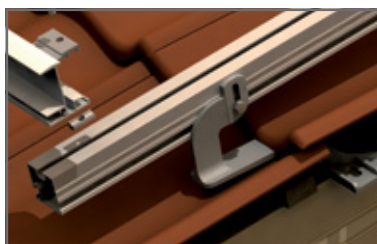
RACCORD/ACCESSOIRES

montage des profilés ALUTEC avec étrier de retenue et coulisseau, vissage des profilés verticaux facilement accessible de côté

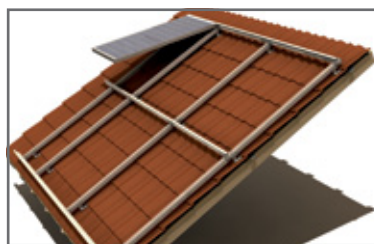
kits de fixation pour la plupart des couvertures en tuiles ainsi que pour les toits en fibro-ciment, bac en acier, sandwich et en tôle pliée

attache pour l'extension des profilés (longueur standard de profilé : 6 000 mm), rebords de profilés (à droite/à gauche) et capuchons (en haut/en bas)

petites pièces pratiques pour le passage horizontal et vertical des câbles, éléments de sécurité pour les effets de neige et de vent les plus extrêmes



Monter ALUTEC sur ALUVERPLUS R



Insérer les panneaux



C'est fait !



Cachet

110055